

## 轉入盤點機資料

### 一、盤點工作

我們通常會在以下兩種狀況進行盤點：

1. 新店開幕或導入pos初期階段進行盤點，將盤點數量填入產品基本資料表的欄位---期初庫存數量。

期初庫存       庫存調整

2. 每隔半年或一年定期進行盤點，將盤點數量填入庫存調整單。

期初庫存       庫存調整

盤點的方法有兩種：

1. 執行報表功能印出盤點單，將盤點數量填入盤點單，然後再把資料建檔到POS庫存調整單。
2. 使用盤點機進行盤點，將盤點機的資料下載，轉入盤點數量到POS系統。

盤點機可以記錄產品條碼(貨號)、盤點數量(數量)、倉號，下載盤點機的資料存檔在電腦硬中(STOCK.TXT)，使用記事本開啓它，然後修改成下圖的排列方式(第一列是產品條碼 盤點數量，第二列以後就是欄位內容)，修改好STOCK.TXT就可以依照下述步驟將盤點數量轉入POS系統。如果您下載盤點機的資料無法轉入POS，可以寄給我，我會幫您解決。



### 二、執行POS安裝目錄中的STOCK.EXE

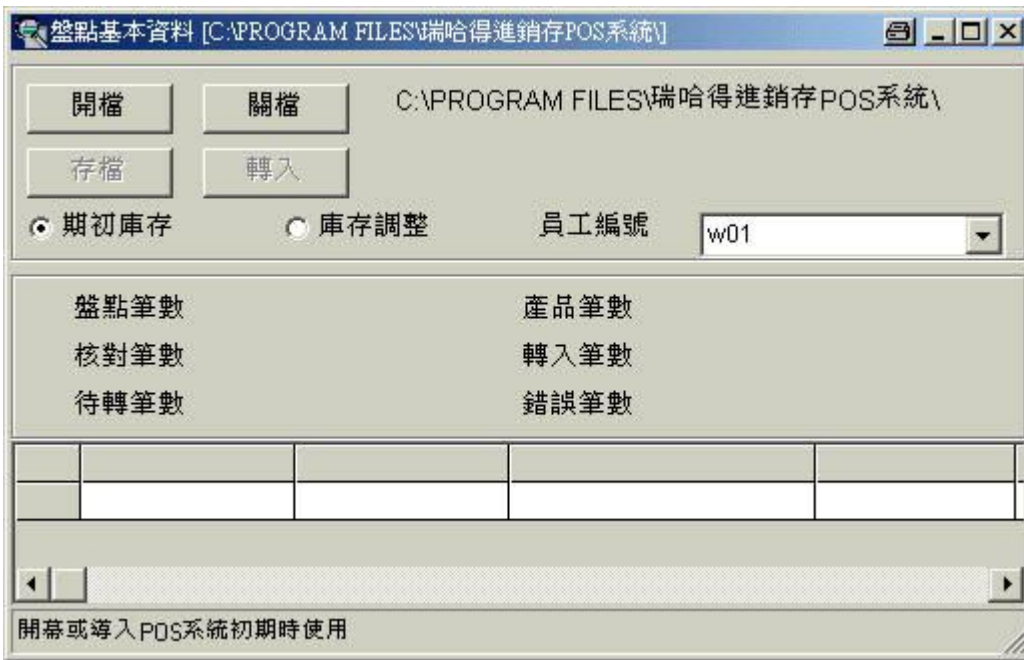
1. 新店開幕或導入pos初期階段進行盤點，選

期初庫存       庫存調整

1. 每隔半年或一年定期進行盤點，選

期初庫存       庫存調整

執行POS安裝目錄中的STOCK.EXE，就會看到如下圖視窗。



按開檔，開啓您下載盤點機的資料(修改好)。

開檔

開啓視窗中找STOCK.TXT，按開啓。



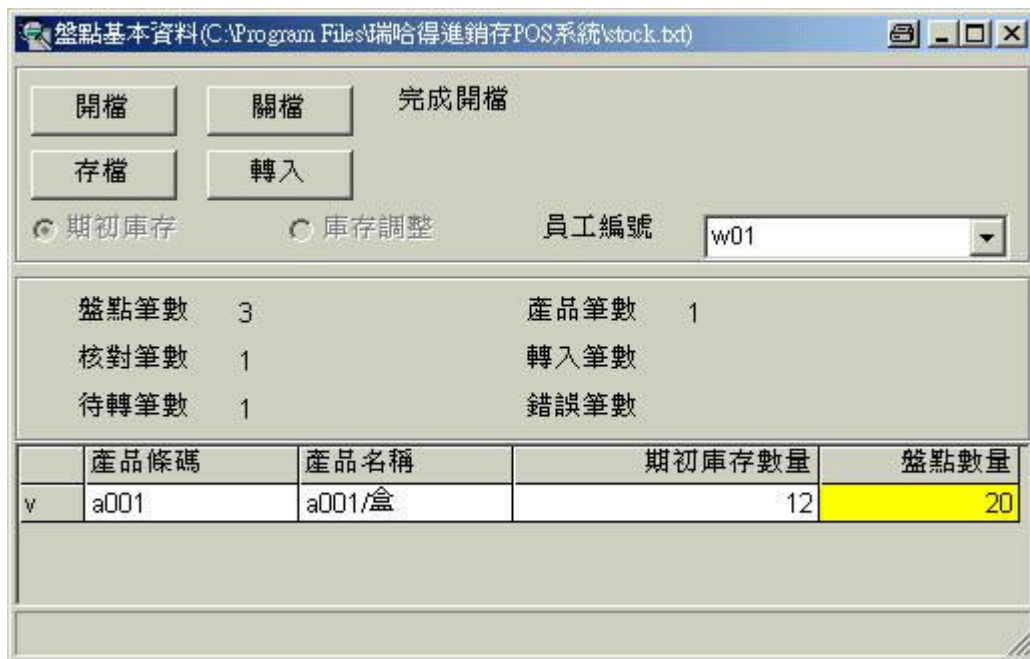
完成開檔後。請檢查以下數量和盤點資料記錄。

盤點筆數：STOCK.TXT中的盤點資料記錄數量。

產品筆數：產品基本資料表中記錄的數量。

核對筆數：盤點資料記錄對映到產品基本資料表中記錄的數量。

待轉筆數：準備轉入POS系統記錄的數量。



檢查無誤後，請按下轉入。

轉入

如果不繼續轉入，請按取消。



請指定備份路徑。按確定後就會進行備份資料庫和轉入盤點資料。



完成轉入。

完成轉入

完成"期初庫存"轉入後，再以 "期初庫存" 轉入方式開啓STOCK.TXT。

產品條碼	產品名稱	期初庫存數量	盤點數量
a001	a001/盒	20	20

以 "庫存調整" 轉入方式開啓STOCK.TXT。會有不同的結果，進行 "庫存調整" 方式轉入資料，資料會記錄在庫存調整單中。

	進項稅率	期初庫存數量	進出量	庫存數量	盤點數量
v	0.05	20	-1	19	20

每半年或一年庫存盤點時使用

### 三、進貨單、銷貨單、退回單匯入盤點機資料

您可以利用下載盤點機的資料檔來建立進貨單、銷貨單、退回等單據明細。首先您需要將品的條碼和數量輸入到盤點機裡，完成盤點機資料收集後，使用廠商提供驅動程式，將資料T

載到電腦裡。



銷貨：處理銷貨作業相關事宜。執行項目1銷貨功能，點選銷貨單工具列中 "新增/匯入盤點機"。



執行"新增/匯入盤點機"功能，會彈出開啓文字資料檔案(\*.txt)的視窗。挑出您的盤點機下載的資料檔案，按開啓。



如果盤點機檔案是依照上述產品條碼，盤點數量的兩行資料，銷貨明細就會找出該產品條碼在產品基本資料表中對映到的產品代碼，產品名稱、單價等欄位內容。要修改這些欄位資料時，請移動滑鼠到欲修改資料的方格子方，按滑鼠左鍵。輸入修改內容後，按ENTER完成修改。

銷貨明細 建檔日期：				
全選	產品條碼	產品代碼	產品名稱	單價
5	4710347905017	F246	蓓比適濕紙巾	6
6	719859797053	D011	七星綜合蔓越莓汁	3
7	4902430109352	F167	海倫仙度絲檸檬	23
8	4710110225212	B124	味丹獅子頭碗麵	4
9	4710110241588	B123	味丹小四川牛碗麵	4
10	60006	60006	高級女涼鞋	34
11	60269	F269	460元休閒鞋	46
12	60289	F289	男士短褲	18
13	4714284077059	F101	雅芳去角洗面霜	12
14	4710380040256	F195	洗碗精	7
15	4710094034640	F126	多分乳霜沐浴乳	18

**總計：12340 稅金：587.6 折讓 0**

填寫單據號碼客戶編號...等欄位，按新增。

執行 "新增/停止盤點機"，就可停止匯入盤點機工作。

瑞哈得軟體 REDHOTSOFT  
WEB:[WWW.REDHOT.COM.TW](http://WWW.REDHOT.COM.TW)  
鄧智陽 TEL:0919910435  
網路電話 SkyPe: redhotsoft  
EMAIL:[beyang.teng@msa.hinet.net](mailto:beyang.teng@msa.hinet.net)