

版本：2019年10月

cab
we identify more

只要是產品都需要貼標

工業用
條碼印表機



MACH 4S
Made in Germany

主要特色



MACH 4S 工業用條碼印表機

MACH 4S 具備工業用印表機廣泛應用領域的所有功能。

條碼印表機的機構料件皆以高品質的材料製作且在外型及功能上達到完美的協調性。

大型的彩色觸控螢幕搭配一目了然的標示提供最佳的操作環境。

標籤及碳帶可輕易地從前方裝入。

置中出紙排除了重新調整的需求。

高科技的電路板將所有的傳輸介面需求整合成標準化的配置以連接各種配件。

- 列印穩定可靠且快速
- 精準列印
- 簡約優美的造型設計
- 直覺易用的操作
- 只需佔用極小的工作空間

應用案例：

印刷電路板標籤

最小標籤尺寸為 5 x 5 mm – 適用於極小的有限空間。

序號銘板標籤

最大至 600 dpi 的高解析度，可列印字型、圖形及條碼。

外箱棧板標籤

標籤可通過感應器最大寬度為 120 mm。



型號



出紙方向
置中



1.1 B 版搭配撕紙擋板

可列印各種材質標籤，無論是紙捲式或捲盤式或折疊式標籤。

| 條碼印表機 | | MACH 4.3S | | MACH 4S | |
|--------|------|-----------|-------|---------|-------|
| 列印解析度 | dpi | 203 | 300 | 300 | 600 |
| 最快列印速度 | mm/s | 250 | 250 | 300 | 150 |
| 最大列印寬度 | mm | 104 | 108.4 | 105.7 | 105.7 |

1.2 P 版搭配剝離板

可列印各種材質標籤，無論是紙捲式或捲盤式或折疊式標籤。
額外附有標籤剝離的功能。

| 條碼印表機 | | MACH 4.3S | | MACH 4S | |
|--------|------|-----------|-------|---------|-------|
| 列印解析度 | dpi | 203 | 300 | 300 | 600 |
| 最快列印速度 | mm/s | 250 | 250 | 300 | 150 |
| 最大列印寬度 | mm | 104 | 108.4 | 105.7 | 105.7 |
| 最小標籤高度 | mm | 12 | | | |

1.3 C 版搭配裁刀

可列印各種材質標籤，無論是紙捲式或捲盤式或折疊式標籤。
可裁切高度大於 12 mm 的標籤或連續材質。

| 條碼印表機 | | MACH 4.3S | | MACH 4S | |
|-------------------|------|-----------|-------|---------|-------|
| 列印解析度 | dpi | 203 | 300 | 300 | 600 |
| 最快列印速度 | mm/s | 250 | 250 | 300 | 150 |
| 最大列印寬度 | mm | 104 | 108.4 | 105.7 | 105.7 |
| 最小裁切長度 | mm | 12 | | | |
| 標籤可通過感應器最大高度 | mm | 2.5 | | | |
| 最大裁切數量/分 (省略感應程序) | | 100 | | | |
| 出現該情況時停止列印工作 | | 裁刀未回到起始位置 | | | |

配件



2.15 外掛標籤回捲器 ER4/210

可選擇回收內捲或外捲式紙捲。
出貨內容附有外掛標籤回捲器精密校準專用的轉接頭。

| 外掛標籤回捲器 | | ER4/210 |
|---------|----|---------|
| 最大標籤寬度 | mm | 120 |
| 最大紙捲外徑 | mm | 210 |
| 旋緊式軸心內徑 | | |
| | mm | 76 |
| 紙捲方向 | | 外捲或內捲 |

技術細節

1 搭配大型視窗的保護外蓋

可大幅開啟保護外蓋。內建緩衝機構可溫和地關閉外蓋。任何時候都可輕易檢查標籤存量。

2 標籤紙捲軸

標籤紙捲軸能自動置中安裝至紙捲軸。可裝入不同寬度的標籤底紙。

3 碳帶供應軸及回收軸

碳帶滑進具彈性的供應軸後可利用移動式凸緣和定位指示器將碳帶調整置中。您能輕易地將碳帶裝入列印機構中。

4 列印機構

按下按鈕您可以大幅度打開列印機構並深入機構清潔印字頭或輕易更換碳帶。

5 印字頭

所有印字頭可任意替換。可由 CPU 自動辨識並校正。重要的資料如使用壽命、最大操作溫度及加熱記錄會直接儲存在印字頭內。藉此原廠能讀取這些數據資料。

6 穿透式感應器

穿透式感應器配置於標籤路徑中間來偵測標籤前緣或打孔標記、標籤後緣及黑線標記。使用雙排或四排樣式的標籤時能切換至左側約 10 mm 距離的另一感應器。

7 標籤導引

使用左側的旋鈕可調整列印區域寬度並將標籤置中。

8 反射式感應器

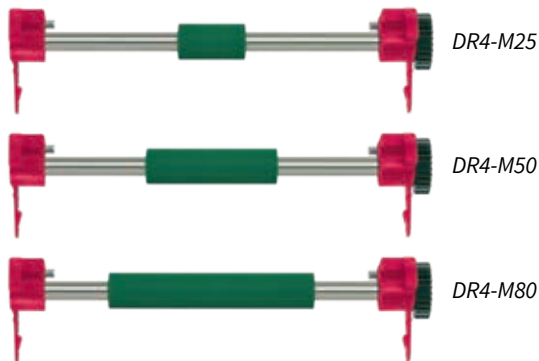
使用可調整位置的反射式感應器偵測標籤前緣、標籤後緣及黑線標記。

9 列印滾軸 DR4

只需幾個步驟就能輕易取出清潔或更換列印滾軸。

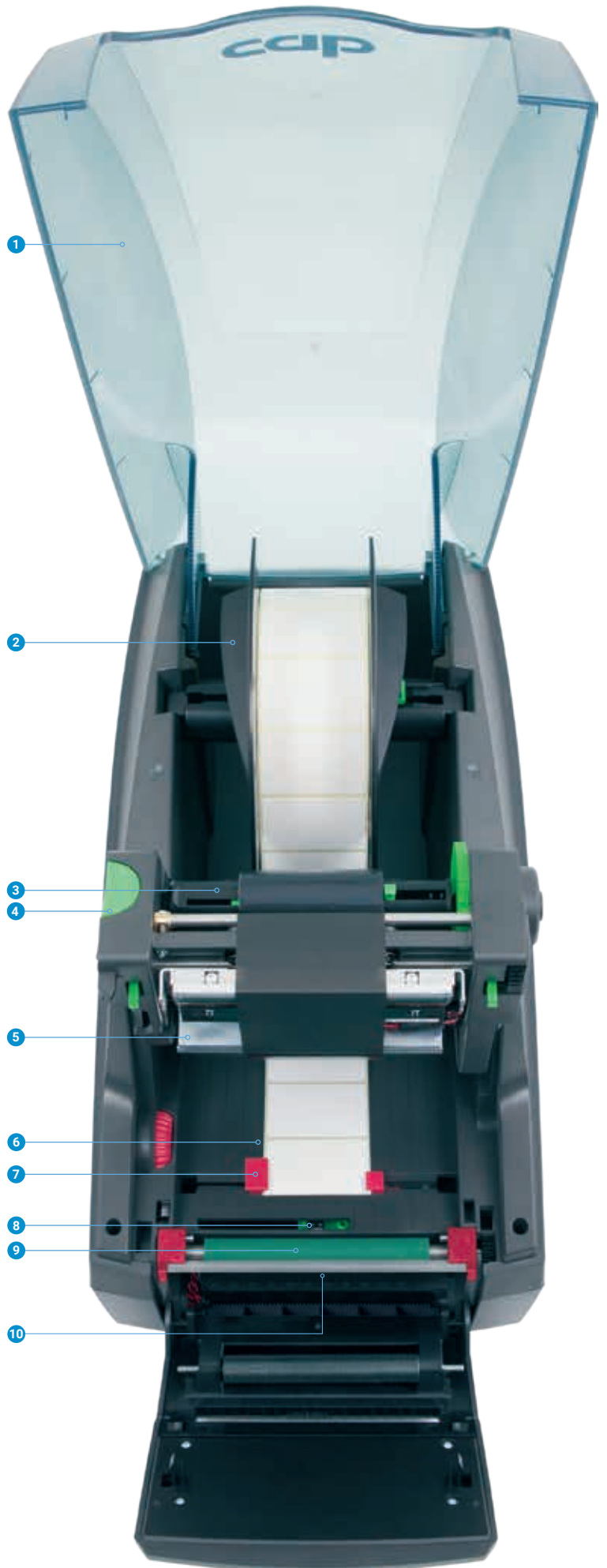
塗層：合成橡膠

使用較窄的標籤及碳帶時，要達到精準列印也需要專用列印滾軸。可避免列印滾軸磨損、印字頭刮傷及標籤進紙時發生錯誤。










10 剝離板 (P 版配件)

標籤底紙會被向下引導至操作面板後方。透過剝離板可將標籤順利從底紙上剝離。為了安全起見，標籤剝離的應用需先由 cab 為您進行測試。



操作面板

直覺簡便的操作搭配淺顯易懂的圖示可方便調整機身設定

- 1 **LED 燈顯示**：開機
- 2 **狀態列**：接收列印資料、記錄資料串流、碳帶將耗盡預警、插入 SD 記憶卡/USB 隨身碟、藍芽、WLAN 無線網路、乙太網路、USB Slave 傳輸介面、時間
- 3 **狀態通知**：待機、暫停、每筆列印工作完成的標籤數量、已就剝離位置的標籤、等待外部訊號
- 4 **操作**
 -  裁刀：直接裁切
 -  撕紙或剝離模式：列印下一張標籤
 -  跳至選單
 -  重複列印最後一張標籤
 -  中斷及繼續列印工作
 -  停止及刪除所有列印工作
 -  標籤進紙



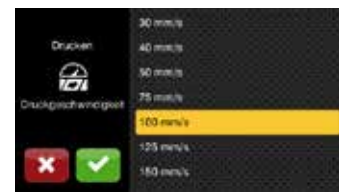
設定選項



列印參數



調整標籤列印定位 Y



選擇列印速度

外接操作面板

功能與條碼印表機上的操作面板相同

螢幕的顯示會隨著擺橫或擺直轉換。

可依需求選擇使用外接操作面板或條碼印表機內建的操作面板。

條碼印表機連接埠：USB 2.0 高速裝置

- 1 **LED 燈顯示**：開機
- 2 **USB 插槽** 維修用隨身碟或 USB 隨身碟專用，可上傳檔案至機身內建快閃記憶體。
- 3 **USB 傳輸線**，長度 1.8 至 16 m
長度如超過 3 m 則只能使用規定的傳輸線；規格尺寸請參見安裝說明



影片導覽



位於機身背面的傳輸介面



- 1 **SD 記憶卡插槽**
- 2 **2 x USB Host 傳輸介面**
連接金鑰、USB 隨身碟、鍵盤、掃描槍、USB 藍芽轉換器、USB 無線網卡、外接操作面板
無線熱點模式或主從式模式：在熱點模式中行動裝置能夠透過無線網路直接與條碼印表機連結。
- 3 **USB 2.0 高速裝置 PC 連接專用**
- 4 **乙太網路 10/100 Mbit/s**
- 5 **RS232C 序列埠** 1,200 到 230,400 Baud/8 Bit

規格資料

● 可搭配 ○ 根據機型取決可否搭配 ■ 標準品 □ 選配件

| 條碼印表機 | 型號 | MACH 4.3S | | MACH 4S | |
|--|------------------|--|-------|-----------|-------|
| 出紙方向 | | 置中 | | | |
| 列印方式 | 熱轉印 熱感印 | ● | ● | ● | ● |
| 列印解析度 | dpi | 203 | 300 | 300 | 600 |
| 最快列印速度 | mm/s | 250 | 250 | 300 | 150 |
| 最大列印寬度 | mm | 104 | 108.4 | 105.7 | 105.7 |
| 列印範圍 | 到標籤邊緣距離 | 置中 | | | |
| 標籤¹⁾ | | | | | |
| 紙張、吊牌紙卡、 塑膠材質 (PET, PE, PP, PI, PVC, PU, Acrylate, Tyvec) | | ● | ● | ● | ● |
| 熱縮套管 | 預製式 | ● | ● | ● | ● |
| 布質標籤 | | ● | ● | ● | ● |
| 紙捲 | 紙捲式、捲盤式、折疊式 | ● | ● | ● | ● |
| | 最大外徑 | mm 205 | | | |
| | 紙管直徑 | mm 38.1 - 76 | | | |
| | 回捲方向 | 外捲或內捲 | | | |
| 標籤 | 寬度 | mm 5 - 116 | | | |
| | 最小高度 (無標籤退紙的情況下) | mm 5 | | | |
| | (標籤退紙的情況下) | mm 12 | | | |
| | 剝離/裁切最小高度 | mm 12 | | | |
| | 厚度 | mm 0.03 - 0.6 | | | |
| 標籤底紙 | 寬度 (紙管直徑 38 mm) | mm 9 - 120 | | | |
| | (紙管直徑 76 mm) | mm 25 - 120 | | | |
| | 厚度 | mm 0.03 - 0.13 | | | |
| 連續性紙張 | 寬度 (紙管直徑 38 mm) | mm 5 - 120 | | | |
| | (紙管直徑 76 mm) | mm 25 - 120 | | | |
| | 厚度 | mm 0.05 - 0.5 | | | |
| | 最大重量 (厚紙卡) | g/m ² 180 | | | |
| 熱縮套管 | 最大寬度 預製式 | mm 120 | | | |
| | 最大厚度 | mm 1.1 | | | |
| 碳帶 ²⁾ | 碳墨 | 外碳或內碳 | | | |
| | 碳帶最大直徑 | mm 72 | | | |
| | 紙管直徑 | mm 25.4 | | | |
| | 碳帶最大長度 | m 360 | | | |
| | 碳帶寬度 | mm 25 - 114 | | | |
| 條碼印表機尺寸及重量 | | | | | |
| 寬度 x 高度 x 深度 | mm | 240 x 317 x 435 | | | |
| 重量 | kg | 6 | | | |
| 標籤感應器搭配定位指示器 | | | | | |
| 穿透式感應器 | | 標籤前緣或打孔標記及標籤後緣、透明標籤紙上的黑線標記 | | | |
| 反射式感應器 由下至上 | | 標籤前緣及標籤後緣、不透明標籤紙上的黑線標記 | | | |
| 感應器距離 | 穿透式 | mm 中間或向左調整 10 mm | | | |
| 由標籤中間到標籤邊緣 | 反射式 由下至上 | mm 可調整由中間向左 56 mm 或向右 10 mm | | | |
| 標籤可通過感應器最大高度 | | mm 2 | | | |
| 電子零件 | | | | | |
| 32 位元處理器時脈 | MHz | 800 | | | |
| 主記憶體 RAM | MB | 256 | | | |
| 內建快閃記憶體 IFFS | MB | 50 | | | |
| SD 記憶卡插槽 (SDHC, SDXC) 最大容量 | GB | 512 | | | |
| 時間和日期、即時時鐘專用電池 | | ■ | | | |
| 關機時資料儲存之快閃記憶體 (如序號) | | ■ | | | |
| 傳輸介面 | | | | | |
| RS232C 序列埠 1,200 到 230,400 Baud/8 Bit | | ■ | | | |
| USB 2.0 高速裝置 PC 專用連接埠 | | ■ | | | |
| 乙太網路 10/100 Mbit/s | | LPD, IPv4, RawIP-Printing, DHCP, HTTP/HTTPS, FTP/FTPS, SMTP, SNMP, TIME, NTP, Zeroconf, SOAP-Webservice, VNC | | | |
| 機器背面的 2 x USB Host | | 連接金鑰、USB 隨身碟、鍵盤、條碼掃描槍、USB 藍芽轉換器、USB 無線網卡、外接操作面板 | | | |
| USB 無線網卡 2.4 GHz 802.11b/g/n | | □ | | | |
| USB 無線網卡 2.4 GHz 802.11b/g/n + 5 GHz 802.11a/n/ac, 熱點或工作站模式 | | □ | | | |
| USB 藍芽轉換器 | | □ | | | |
| 裁刀或剝離功能的週邊配件連接 | | ■ | | | |
| 操作環境 | | | | | |
| 使用電壓 | | 100 - 240 VAC, 50/60 Hz, PFC | | | |
| 耗電量 | | 待機 < 10 W / 一般操作 100 W | | | |
| 溫度 / 濕度 | 操作過程 | +5 - 40°C / 10 - 85 %, 非凝結狀態 | | | |
| | 封存狀態 | 0 - 60°C / 20 - 85 %, 非凝結狀態 | | | |
| | 運送途中 | -25 - 60°C / 20 - 85 %, 非凝結狀態 | | | |
| 安全認證 | | CE, FCC Class A, ICES-3, cULus, CB, CoC Mexico, CCC, EAC, BIS, BSMI, KC-Mark, RCM | | | |
| 操作面板 | | | | | |
| 觸控 LCD 彩色螢幕 | 螢幕尺寸 | " | | 4.3 | |
| | 解析度 寬 x 高 | 像素 | | 480 x 272 | |

¹⁾ 所有材質細節皆為標準值。小標籤、較薄、較窄、較厚和較硬的材質以及黏性強的標籤應先提供給 cab 為您進行測試 (剝離功能亦同)。

²⁾ 碳帶寬度應和標籤大致相同以避免皺折的產生。

規格資料

■ 標準品 □ 選配件

| 設定 | | |
|--|--|---|
| 列印 標籤 磁帶 撕紙 剝離 裁切 介面 錯誤 | 地區： - 語言 - 國家 - 按鍵 - 時區 時間 顯示： - 亮度 - 省電模式 - 方向 轉譯 | |
| 狀態列 | | |
| 資料接收 資料串流記錄 磁帶將耗盡預警 SD 記憶卡已插入 USB 隨身碟已插入 | 藍芽連線狀態 WLAN 訊號強度 網路連線狀態 USB slave 狀態 時間 | |
| 監控 | | |
| 磁帶將耗盡預警 磁帶耗盡 磁帶纏繞方向 標籤耗盡 | 週邊配件連接錯誤 印字頭電壓 印字頭溫度 印字頭開啟 | |
| 系統檢測 | | |
| 系統診斷 | 開機時自動偵測印字頭 | |
| 顯示資訊、 列印測試、 分析 | 列印狀態 字型資訊 外接週邊資訊 WLAN 連線狀態 | 網絡列印測試 標籤資料 事件清單 監控模式 |
| 進階系統狀態報告 | - 列印系統設定資訊如總列印長度及總操作時數 - 透過軟體指令查詢條碼印表機狀態 - 以螢幕顯示網路錯誤、無法連線、條碼錯誤、週邊配件連接錯誤等訊息 | |
| 字型 | | |
| 所有的內建字型 | 5 種點陣字型： 12 x 12 點 16 x 16 點 16 x 32 點 OCR-A OCR-B | 7 種向量字型： AR Heiti Medium GB-Mono CG Triumvirate Condensed Bold Garuda HanWangHeiLight Monospace 821 Swiss 721 Swiss 721 Bold |
| 可裝載的字型 | 全真字型 | |
| 字元集 | Windows-1250 至 -1257 DOS 437, 737, 775, 850, 852, 857, 862, 864, 866, 869 EBCDIC 500 ISO 8859-1 至 -10 和 -13 至 -16 WinOEM 720 UTF-8 MacRoman DEC MCS KOI8-R 西歐 東歐 簡體中文 繁體中文 泰文 | 西里爾 希臘 拉丁 希伯來 阿拉伯 |
| 點陣字型 | 字型寬度和高度 1 - 3 mm 縮放比例 2 - 10 文字旋轉 0°, 90°, 180°, 270° | |
| 向量-/ 全真字型 | 字型寬度和高度 0.9 - 128 mm 無限縮放比例 文字可以 1° 為基準旋轉 360° | |
| 字體樣式 | 根據字型種類調整為粗體、斜體、底線、 外框、反白 | |
| 字元間距 | 可無段調整或使用 Monospace | |

| 圖案 | | |
|------------------------------------|--|--|
| 圖案元素 | 線條、箭形、矩形、圓形、橢圓 - 填滿及漸層 | |
| 圖案格式 | PCX, IMG, BMP, TIF, MAC, GIF, PNG | |
| 條碼 | | |
| 一維條碼 | Code 39, Code 93 Code 39 Full ASCII Code 128 A, B, C EAN 8, 13 EAN/UCC 128/GS1-128 EAN/UPC Appendix 2 EAN/UPC Appendix 5 FIM HIBC | Interleaved 2/5 Ident- und Leitcode der Deutschen Post AG Codabar JAN 8, 13 MSI Plessey Postnet RSS 14 UPC A, E, E0 |
| 二維條碼及 堆疊式二維條碼 | DataMatrix DataMatrix Rectangle Extension QR-Code Micro QR-Code GS1 QR-Code GS1 DataMatrix PDF 417 Micro PDF 417 UPS MaxiCode GS1 DataBar Aztec Codablock F Dotcode RSS 14 縮短 (truncated), 有限 (limited), 疊層 (stacked), 全方位疊層 (stacked omni-directional) | 所有條碼的高度、寬度及比例皆可變更；亦可旋轉 0°, 90°, 180°, 270° 可依條碼類型選擇檢查碼、列印碼文和起始 / 結束碼 |
| 軟體 | | |
| 標籤編輯軟體 | cablabel S3 Lite 試用版 cablabel S3 Viewer 檢視版 cablabel S3 Pro 專業版 cablabel S3 Print 列印版 | ■ ■ □ □ |
| 也可搭配其他軟體 | CODESOFT NiceLabel BarTender | |
| 單機操作 | | ■ |
| 微軟 WHQL 認證 Windows 條碼印表機驅動程式 | Windows Vista Windows 7 Windows 8 Windows 8.1 Windows 10 | Server 2008 Server 2008 R2 Server 2012 Server 2012 R2 Server 2016 Server 2019 |
| Apple Mac OS X 條碼印表機驅動程式 | 支援 10.6 以上版本 | ■ |
| Linux 條碼印表機驅動程式 | 支援 CUPS 1.2 以上版本 | ■ |
| 程式設計 | 條碼印表機語言 JScript abc Basic 編譯程式 | ■ ■ |
| 週邊整合 | SAP 資料庫連接器 | ■ ■ |
| 模擬模式 | ZPL (資料流的部份必須提前測試) | □ |
| 管理 | 監控條碼印表機 內網和外網設定 cab 網路管理員 (規劃中) | ■ ■ ■ |

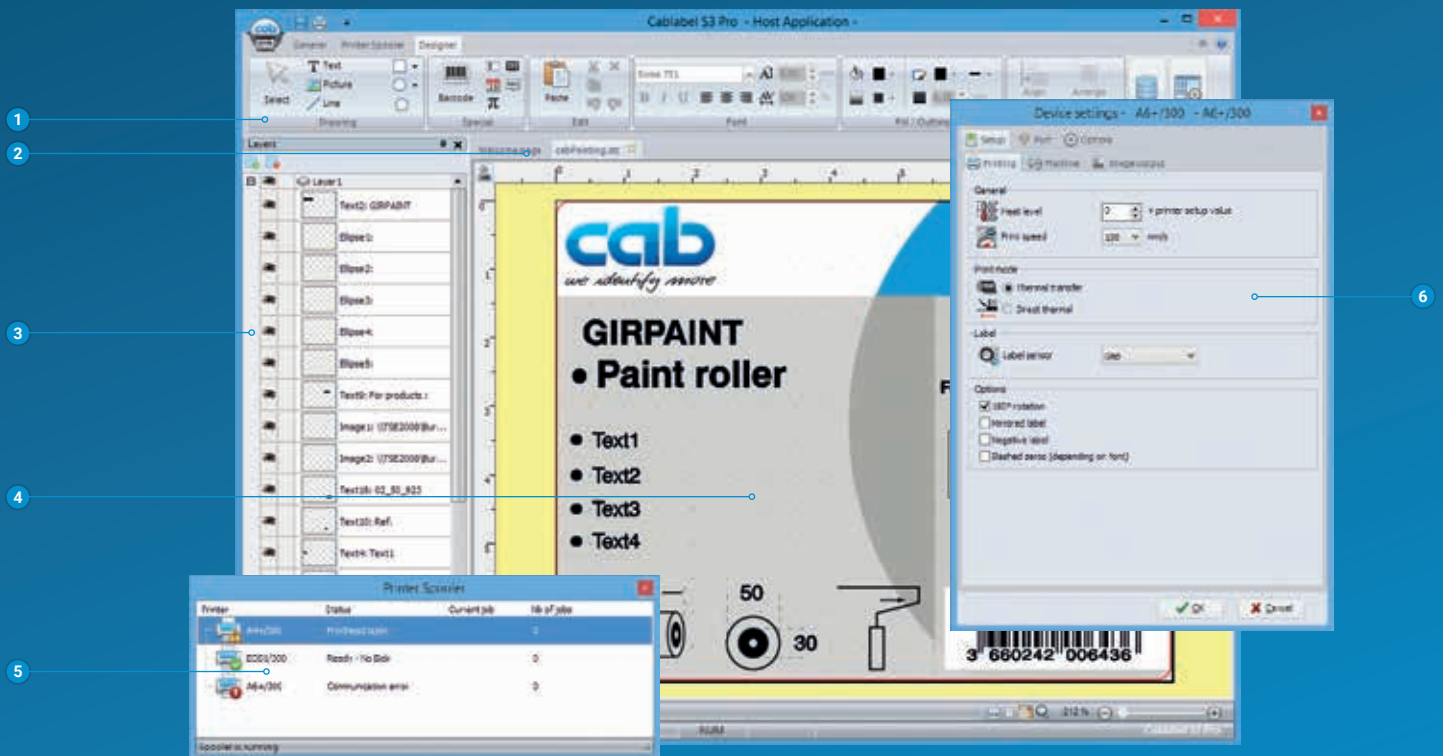
cab 於產品中使用自由及開放原始碼軟體。
更多相關資訊參見 www.cab.de/opensource

標籤編輯軟體 S3

搭配 **cablabel S3** 進行設計、列印及監控

cablabel S3 開發了 cab 設備所有的潛力。

最重要的是標籤設計這部份。只有在列印階段才需要決定標籤是否要使用條碼印表機、貼標系統或雷射雕刻機處理。透過模組設計 cablabel S3 能夠依照需求做細部的修改。JScript-Viewer 這類外掛程式嵌入於 cablabel S3 用以支援 JScript 原生語言等功能。設計介面及 JScript 指令集與實際時間同步。cablabel S3 可以整合資料庫連接器或條碼掃描槍這類特殊功能。



- 1 工具列**
您可以在工具列建立不同的標籤物件。
- 2 頁籤**
在開啟的不同標籤檔案之間快速切換。
- 3 圖層**
使用圖層能夠管理不同的標籤物件。
- 4 設計介面**
標籤透過 WYSIWYG 使用者介面向您顯示簡化後的設計。
- 5 列印後台處理程序**
用來監控列印排程並顯示列印狀態。
- 6 驅動程式**
您可以藉由整合後的硬體驅動程式控制系統設定與硬體設備進行通訊。

單機操作

這項操作模式讓條碼印表機能夠在沒有連接主機的情況下呼叫標籤檔案並進行列印。

標籤型式可以藉由 cablabel S3 這類標籤編輯軟體建立或是在個人電腦上使用文字編輯器直接編程。標籤樣式、文字檔和圖檔以及資料庫內容經由記憶卡、USB 隨身碟或內部快閃記憶體儲存。

只有可變資料會透過鍵盤、條碼掃描槍、磅秤機或是其他主機傳送到條碼印表機；藉由資料庫連接器，可從主機擷取資料來列印。



更多資訊參見
[www.cab.de/tw/
productmarking/label-
software/cablabel-s3](http://www.cab.de/tw/productmarking/label-software/cablabel-s3)

條碼印表機操作及管理

條碼印表機驅動程式

針對使用 cablabel S3 以外的軟體操控條碼印表機這點，cab 為 Windows Vista、Mac OS 10.6 及搭配 CUPS 1.2 的 Linux 以上版本的作業系統提供 32/64 位元的驅動程式。



Windows¹⁾ 驅動程式

cab 的條碼印表機驅動程式具備 WHQL 認證。這確保在微軟作業系統中擁有最高的穩定性。



Mac OS X²⁾³⁾ 驅動程式

cab 針對 Mac OS X 的應用程式提供以 CUPS 為基礎的條碼印表機驅動程式。



Linux 驅動程式³⁾

Linux 驅動程式以 CUPS 為基礎。

條碼印表機隨貨附贈驅動程式的 DVD，提供免費下載的網址為 www.cab.de/tw/support

條碼印表機程式設計



JScript

cab 為了控制條碼印表機開發出內嵌的程式語言 JScript，提供免費下載手冊的網址為 www.cab.de/en/programming



abc Basic 編譯程式

除了程式語言 JScript，abc Basic 編譯程式作為整合程式集的軟體能讓條碼印表機在傳送列印前多一道檔案編程的處理。其中一個範例是不須中斷進行中的印表機工作便能夠替用其他的印表機語言。abc Basic 編譯程式也可以接收其他系統的檔案諸如磅秤機、條碼掃描槍或可編程序控制器。

條碼印表機週邊整合



條碼印表機供應商計畫

在「SAP⁴⁾ 條碼印表機供應商計畫」中，作為 SAP 合作夥伴的 cab 為了方便使用 SAP R/3 的 SAPScript 程式語言操作 cab 條碼印表機而開發出「轉檔方案」。在此方案中主機只需發送可變資料到條碼印表機。先前下載至永久存放區（內部記憶體系統、記憶卡等...）的圖檔及字型檔合併為一體。

步驟一

藉由 cablabel S3 建立一個標籤和替代檔案

步驟二

使用該替代檔案覆寫 SAPScript 中的可變資料

步驟三

從 SAP 裡面把資料列印出來

¹⁾ Windows 為微軟股份有限公司的註冊商標。

²⁾ MAC OS X 為蘋果公司的註冊商標。

³⁾ 只用於 SQUIX 系列機種（不包括 SQUIX MT）、MACH 4S、EOS、Hermes+ 以及 PX。

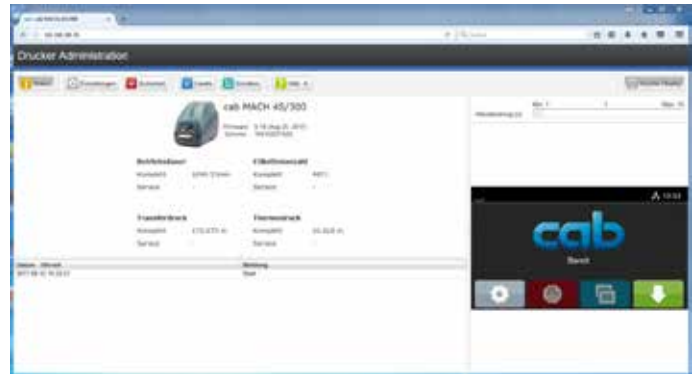
⁴⁾ SAP 及其所屬標誌為 SAP SE 的註冊商標。

條碼印表機管理



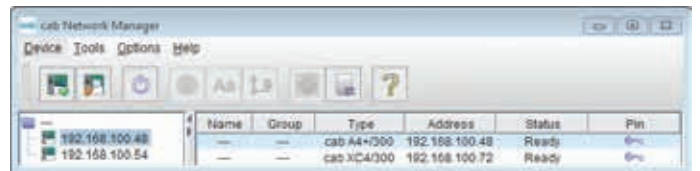
內網和外網設定

內建在條碼印表機的 HTTP 及 FTP 伺服器能使用一般的程式諸如網路瀏覽器或 FTP 客戶端來監控和設定條碼印表機、更新韌體及管理記憶卡。SNMP 和 SMTP 客戶端透過郵件及 SNMP 資料包將狀態、警示、錯誤等訊息寄到管理者或使用電腦。時間伺服器用來同步時間及日期。



cab 網路管理員（規劃中）

使用 cab 網路管理員能透過網路同時管理多台條碼印表機。網路管理員支援監控、設定、韌體更新、記憶卡管理、檔案同步和 PIN 碼集中管理。



資料庫連接器

條碼印表機透過網路連線能夠直接擷取來自中央 ODBC-或 OLEDB- 兼容資料庫的檔案並列印成標籤。列印時條碼印表機可以修改資料庫的檔案。



型號及料號總覽

| 項目 | 料號 | 條碼印表機 |
|---|---|----------------------|
| 1.1  B 版搭配 撕紙擋板 | 5984630 | 條碼印表機 MACH 4.3S/200B |
| | 5984631 | 條碼印表機 MACH 4.3S/300B |
| | 5984632 | 條碼印表機 MACH 4S/300B |
| | 5984633 | 條碼印表機 MACH 4S/600B |
| 1.2  P 版搭配 剝離板 | 5984634 | 條碼印表機 MACH 4.3S/200P |
| | 5984635 | 條碼印表機 MACH 4.3S/300P |
| | 5984636 | 條碼印表機 MACH 4S/300P |
| | 5984637 | 條碼印表機 MACH 4S/600P |
| 1.3  C 版搭配 裁刀 | 5984638 | 條碼印表機 MACH 4.3S/200C |
| | 5984639 | 條碼印表機 MACH 4.3S/300C |
| | 5984640 | 條碼印表機 MACH 4S/300C |
| | 5984641 | 條碼印表機 MACH 4S/600C |
| 出貨內容： | | |
| DVD: | 條碼印表機 電源線 E+F 型 · 長度 1.8 m USB 傳輸線 · 長度 1.8 m 操作手冊 德/英 | |
| | 操作手冊有 30 種語言版本 規格手冊 德/英/法 維修手冊 德/英 零件手冊 德/英 程式手冊 英 WHQL 認證的微軟條碼印表機驅動程式相容於 Windows Vista Server 2008 Windows 7 Server 2008 R2 Windows 8 Server 2012 Windows 8.1 Server 2012 R2 Windows 10 Server 2016 Server 2019 Apple Mac OS X 驅動程式 德/英/法 Linux 驅動程式 德/英/法 標籤編輯軟體 cablabel S3 Lite 入門版 cablabel S3 Viewer 檢視版 資料庫連接器 | |

| 項目 | 料號 | 磨損部件 |
|--|--------------------|--------------|
| 2.1  | 5977382.001 | 印字頭 4.3/200 |
| | 5977383.001 | 印字頭 4.3/300 |
| | 5977444.001 | 印字頭 4/300 |
| | 5977380.001 | 印字頭 4/600 |
| 2.2  | 5984649.001 | 列印滾軸 DR4 |
| 項目 | 料號 | 選購配件 |
| 2.3  | 5984223.001 | 列印滾軸 DR4-M25 |
| 2.4  | 5984224.001 | 列印滾軸 DR4-M50 |
| 2.5  | 5984228.001 | 列印滾軸 DR4-M80 |

| 項目 | 料號 | 選購配件 |
|---|--------------------|---|
| 2.6  | 6010186 | 外接操作面板 |
| | 5907718 | USB 傳輸線 / 1.8 m |
| | 5907730 | USB 傳輸線 / 3 m |
| | 5907750 | USB 傳輸線 / 5 m |
| | 5907760 | USB 傳輸線 / 11 m |
| | 5907765 | USB 傳輸線 / 16 m |
| 2.7  | 5977370 | SD 記憶卡 8 GB |
| 2.8  | 5977730 | USB 隨身碟 8 GB |
| 2.9  | 5978912.001 | USB 無線網卡 2.4 GHz 802.11b/g/n |
| 2.10  | 5977731 | USB 無線網卡 搭配可轉動的天線桿 2.4GHz802.11b/g/n+5 GHz a/n/ac |
| 2.11  | 5977732 | USB 藍芽轉換器 |
| 2.12  | 5948205 | 標籤選擇 I/O 介面盒 |
| 2.13  | 5550818 | 傳輸線 RS232 C 9/9-pin, 長 3 m |
| 2.14  | 5984648.001 | 標籤紙捲軸 |
| 2.15  | 5984647.001 | 碳帶供應軸及回收軸 |
| 2.16  | 5540750 | 外掛標籤回捲器 ER4/210 |

| 項目 | 料號 | 標籤編輯軟體 |
|--|-----------------------------|---------------------------------------|
| 11.7  | 套裝軟體 | |
| | 5588001 | cablabel S3 Lite 入門版 (至 cab.de/tw 下載) |
| | 5588100 | cablabel S3 Pro 1 WS 專業版 |
| | 5588101 | cablabel S3 Pro 5 WS 專業版 |
| | 5588150 | cablabel S3 Pro 10 WS 專業版 |
| | 5588151 | S3 Pro 1 additional 專業版 |
| | 5588152 | S3 Pro 4 additional 專業版 |
| | 5588151 | S3 Pro 9 additional 專業版 |
| | 5588002 | cablabel S3 Print 1 WS 列印版 |
| | 5588105 | cablabel S3 Print 5 WS 列印版 |
| 5588106 | cablabel S3 Print 10 WS 列印版 | |
| 5588155 | S3 Print 1 additional 列印版 | |
| 5588156 | S3 Print 4 additional 列印版 | |
| 5588157 | S3 Print 9 additional 列印版 | |
| | | cablabel S3 Print Server 版 |
| 11.10 | 9009950 | 程式手冊英文版 (影印複本) |

出貨內容、外觀設計及規格資料以本冊輸出時間當下的資訊為準，隨時可能更新。cab 對於本冊提供的資訊不作任何保證。



您也可以在下述網址獲得最新資訊
www.cab.de/tw/productmarking/label-printer/mach4s

cab 產品總覽

條碼印表機
MACH1, MACH2



條碼印表機
EOS 2



條碼印表機
EOS 5



條碼印表機
MACH 4S



條碼印表機
SQUIX 2



條碼印表機
SQUIX 4



條碼印表機
SQUIX 6.3



條碼印表機
A8+



條碼印表機
XD4T



條碼印表機
XC



貼標系統
HERMES Q



貼標系統
Hermes C



試管貼標系統
AXON



列印模組
PX Q



標籤及碳帶



標籤編輯軟體
cablabel S3



標籤剝離機
HS, VS



快速貼標機
IXOR



雷射雕刻機
XENO 4



雷射雕刻系統



Germany 德國
cab Produkttechnik GmbH & Co KG
Karlsruhe
Tel. +49 721 6626 0
www.cab.de

France 法國
cab Technologies S.à.r.l.
Niedermodern
Tel. +33 388 722501
www.cab.de/fr

USA 美國
cab Technology, Inc.
Chelmsford, MA
Tel. +1 978 250 8321
www.cab.de/us

Mexico 墨西哥
cab Technology, Inc.
Juárez
Tel. +52 656 682 4301
www.cab.de/es

Taiwan 台灣
cab Technology Co., Ltd.
希愛比科技股份有限公司
Taipei
Tel. +886 (02) 8227 3966
www.cab.de/tw

China 中國
cab (Shanghai) Trading Co., Ltd.
铠博 (上海) 贸易有限公司
Shanghai
Tel. +86 (021) 6236 3161
www.cab.de/cn

China 中國
South-China Sales Office
华南销售联络处
Guangzhou
Tel. +86 (020) 2831 7358
www.cab.de/cn

South Africa 南非
cab Technology (Pty) Ltd.
Randburg
Tel. +27 11 886 3580
www.cab.de/za

cab // 820 經銷商夥伴遍佈全球超過 80 個國家

cab
we identify more